

Schulinck Participatiewet

De kostendelersnorm: wie is een kostendeler?



Woont u samen met een medebewoner van 27 jaar of ouder? Deze medebewoner kan een kostendeler zijn. Een kostendeler kan meebetalen in de kosten van het huishouden. Het gevolg hiervan is dat de bijstand lager wordt vastgesteld. In deze infographic leest u wie kostendeler is.

Hoofregel

Een medebewoner van 27 jaar of ouder is een kostendeler

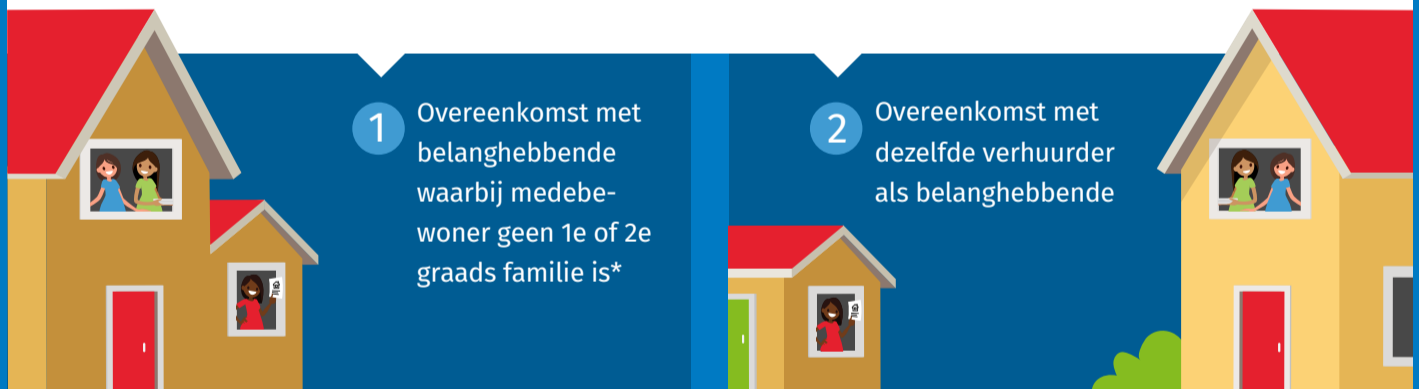


Uitzonderingen

1 Medebewoner is echtgenoot of partner

2 Commerciële huurovereenkomst

Samenwonenden met een schriftelijke commerciële huurovereenkomst zijn geen kostendelers. Hierbij moet sprake zijn van een commerciële huurprijs. De prijs moet in verhouding zijn met de woonruimte en mag niet te laag zijn. Hiervan zijn 2 categorieën:



1 Overeenkomst met belanghebbende waarbij medebewoner geen 1e of 2e graads familie is*

2 Overeenkomst met dezelfde verhuurder als belanghebbende

3 Student

Een student is iemand die onderwijs volgt waarvoor aanspraak kan bestaan op studiefinanciering of een tegemoetkoming WTOS, een beroepsopleiding volgt of vergelijkbaar onderwijs in het buitenland.

In de volgende 3 situaties kan aanspraak bestaan op studiefinanciering.



1 Studerenden die studiefinanciering ontvangen

2 Personen die studiefinanciering kunnen ontvangen maar er geen gebruik van maken

3 Personen die hun opleiding voortzetten terwijl zij zelf geen studiefinanciering meer ontvangen, omdat de maximale termijn is bereikt

* 1e of 2e graads: (schoon-/stief) ouders, (schoon-/stief) kinderen, (schoon-/stief) broers/zussen, grootouders

Heeft u nog vragen over de kostendelersnorm?

Raadpleeg dan onze kennisbank Schulinck Participatiewet. Of stel een vraag aan onze juridische helpdesk. Lees meer op www.schulinck.nl/kennisbanken/schulinckparticipatiewet/

