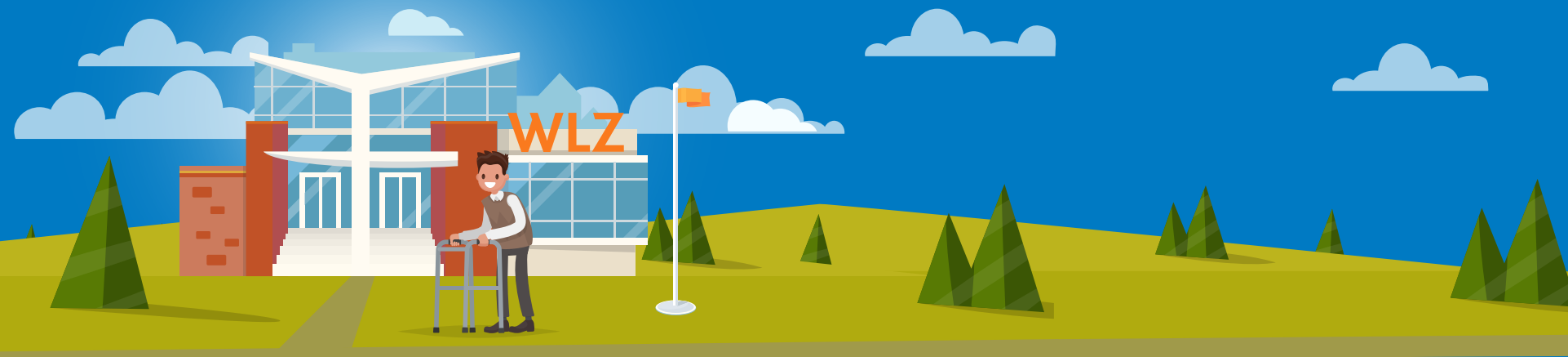


Woningaanpassingen en hulpmiddelen voor Wlz-gerechtigden

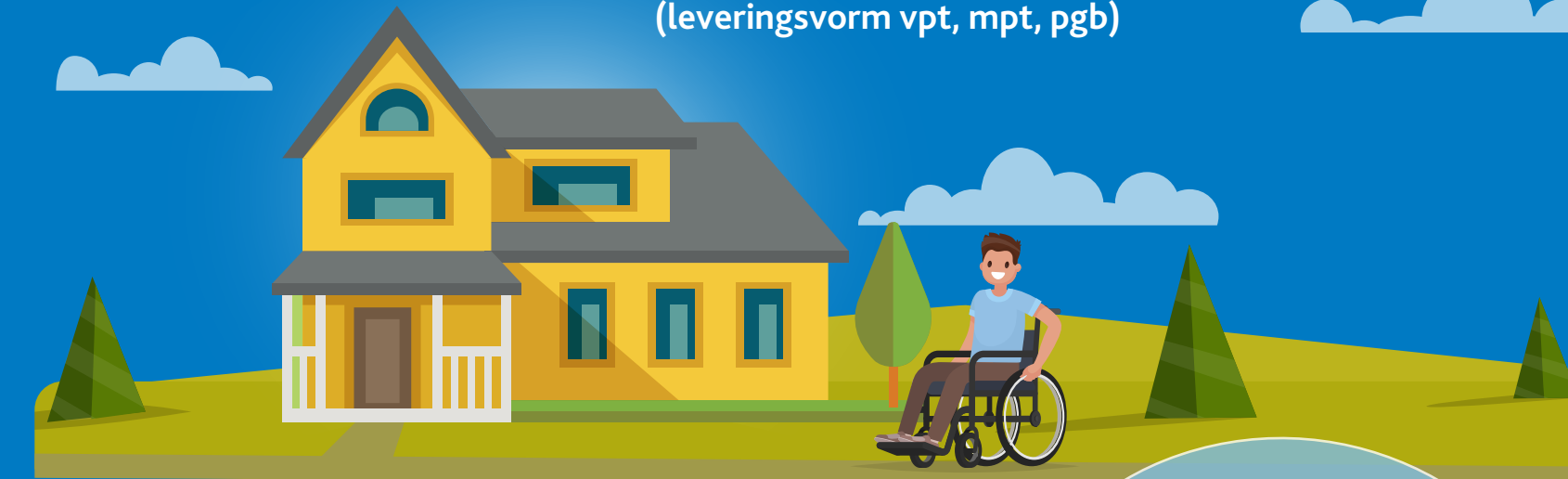
Gemeenten hoeven geen Wmo-maatwerkvoorzieningen te verstrekken aan cliënten die aanspraak maken op de Wlz (artikel 2.3.5 lid 6 Wmo 2015). De wetgever heeft een aantal uitzonderingen op deze hoofdregel in het leven geroepen. In deze infographic geven we weer wanneer hulpmiddelen en woningaanpassingen voor Wlz-gerechtigden onder de Wmo 2015 of de Wlz vallen.

Hulpmiddelen voor cliënt in een Wlz-instelling

Leveringsvorm natura.



Hulpmiddelen en woningaanpassingen voor thuiswonende Wlz - cliënten (leveringsvorm vpt, mpt, pgb)



Leveringsvormen

- Volledig pakket thuis (vpt) is een pakket zorg voor mensen met een wlz-indicatie. Bij een vpt blijft de cliënt thuis wonen en levert een zorginstelling het volledige pakket zorg.
- Bij een modulair pakket thuis (mpt) kan door verschillende zorgaanbieders Wlz- zorg thuis worden geleverd.
- Persoonsgebonden budget (pgb) is een bedrag waarmee de cliënt zelf zorg inkoop. De cliënt ontvangt de zorg thuis. Dit kan ook in een particulier wooninitiatief zijn.

Hulpmiddelen voor zorg en wonen

Zoals tillift, hoog-laag bed of toiletstoel (roerende voorzieningen)



Mobiliteitshulpmiddelen

Mobiliteitshulpmiddelen die het zorgkantoor verstrekt zijn: Rolstoelen, niet algemeen gebruikelijke fietsen, scootmobielen, niet algemeen gebruikelijke wandelwagens, buggy's en autostoeltjes voor kinderen.



Wlz
Het zorgkantoor neemt het hulpmiddel over van de gemeente of verstrekt een nieuw hulpmiddel



Wlz



Gemeente blijft verantwoordelijk voor onderhoud, reparaties en aanpassingen aan hulpmiddel tot de vervanging

Wmo 2015 (artikel 8.6a onderdeel a)

