

# Woningaanpassingen en hulpmiddelen voor Wlz-gerechtigden

Gemeenten hoeven geen Wmo-maatwerkvoorzieningen te verstrekken aan cliënten die aanspraak maken op de Wlz (artikel 2.3.5 lid 6 Wmo 2015). De wetgever heeft een aantal uitzonderingen op deze hoofdregel in het leven geroepen. In deze infographic geven we weer wanneer hulpmiddelen en woningaanpassingen voor Wlz-gerechtigden onder de Wmo 2015 of de Wlz vallen.

## Hulpmiddelen voor cliënt in een Wlz-instelling

Leveringsvorm natura



## Hulpmiddelen en woningaanpassingen voor thuiswonende Wlz - cliënt (leveringsvorm vpt, mpt, pgb)



### Hulpmiddelen voor zorg en wonen

Zoals tillift, hoog-laag bed of toiletstoel (roerende voorzieningen)

Cliënt die in een Wlz-instelling woont (met of zonder behandeling).



#### Wlz

Voor voorzieningen die meerdere cliënten kunnen gebruiken en persoonsgebonden hulpmiddelen.

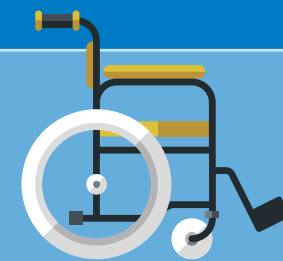
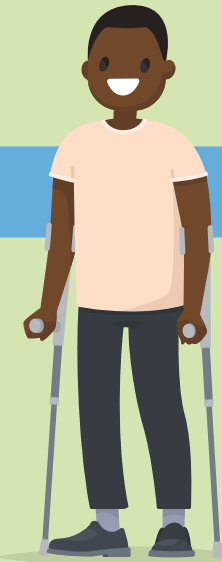
Cliënt die naar een Wlz-instelling verhuist.



#### Wmo

Wmo voor hulpmiddelen thuis, als de cliënt de intentie heeft om minimaal 18 nachten per jaar thuis te logeren.

Alleen bij een verhuizing vanaf 1 juli 2023.



### Mobiliteitshulpmiddelen

Mobiliteitshulpmiddelen die het zorgkantoor verstrekt zijn: Rolstoelen, niet algemeen gebruikelijke fietsen, scootmobielen, niet algemeen gebruikelijke wandelwagens, buggy's en autostoeltjes voor kinderen.



Cliënt heeft een mobiliteitshulpmiddel vanuit de Wmo en verhuist naar een Wlz-instelling

#### Wlz

Het zorgkantoor neemt het hulpmiddel over van de gemeente of verstrekt een nieuw hulpmiddel



Cliënt woont al in een Wlz-instelling en vraagt een mobiliteitshulpmiddel aan.

#### Wlz



Cliënt woonde voor 1-1-2020 al in een Wlz-instelling en beschikt over een hulpmiddel vanuit de Wmo.

#### Wmo

Voor onderhoud, reparaties en aanpassingen aan hulpmiddel tot de vervanging

### Wmo 2015 (artikel 8.6a onderdeel a)

#### Uitzondering

Geen Wmo als Wlz-zorg al compenseert. Bijvoorbeeld een spoelföhninstallatie.

