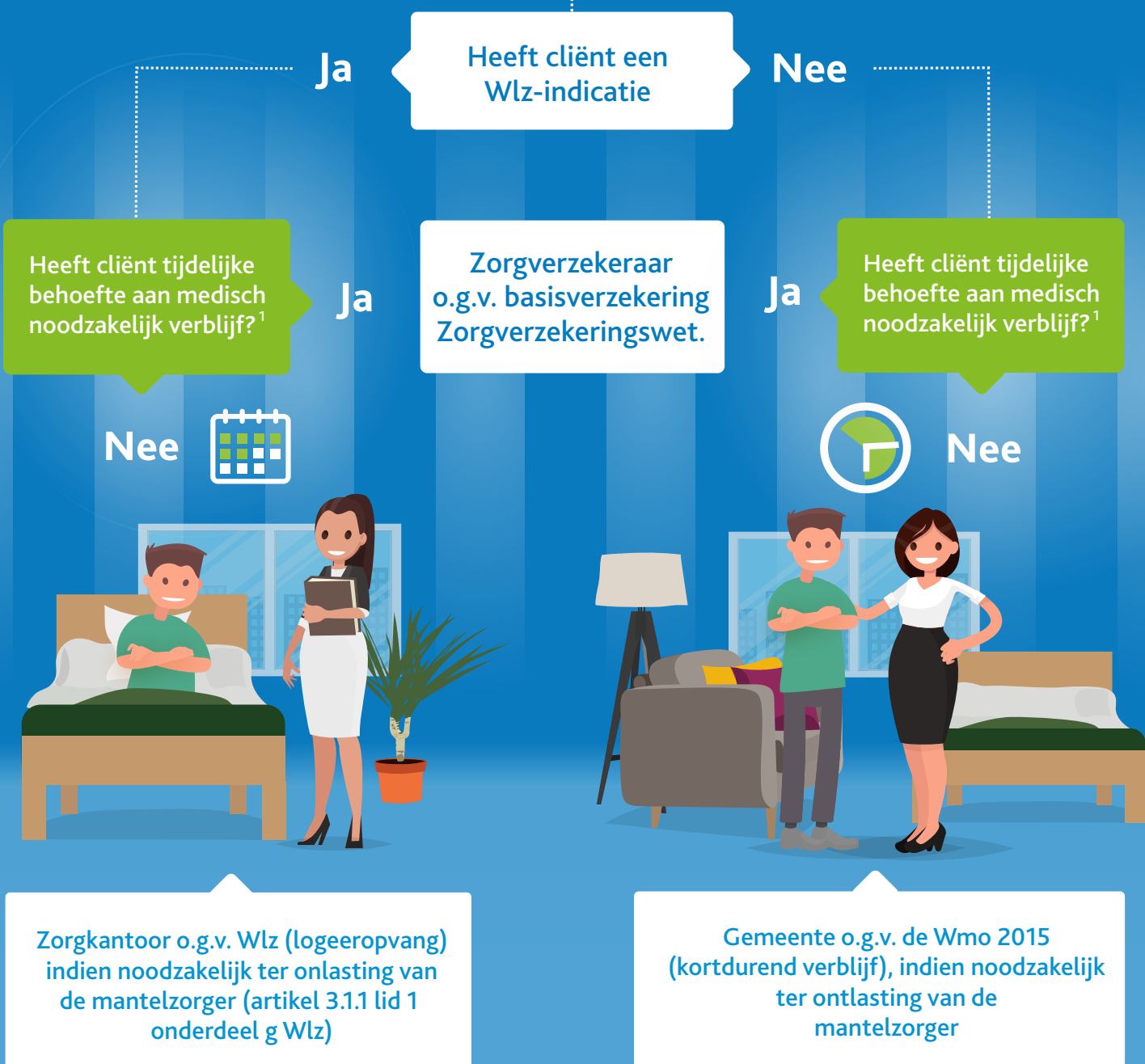


# Afbakening Kortdurend Verblif: Wmo, Wlz, Zvw

Kortdurend verblijf is een van de voorzieningen die kan worden toegekend ter ondersteuning van mantelzorgers. Ter voorkoming dat zij overbelast worden en de thuissituatie onleefbaar wordt. Niet alle ondersteuning van mantelzorgers valt onder de Wmo 2015. Het is van belang goed onderscheid te maken tussen verblijf met kortdurende zorg in de Wmo 2015, in de Wlz en in de Zvw.

## Wie is er verantwoordelijk voor kortdurend verblijf?



<sup>1</sup> Het betreft medisch noodzakelijk verblijf in verband met geneeskundige zorg bij cliënten die het vooruitzicht hebben om daarna weer thuis te kunnen wonen. Het gaat hierbij om instabiele zorgsituaties en om mensen die om medische redenen tijdelijk niet thuis kunnen wonen (bijvoorbeeld: na ontslag uit ziekenhuis).