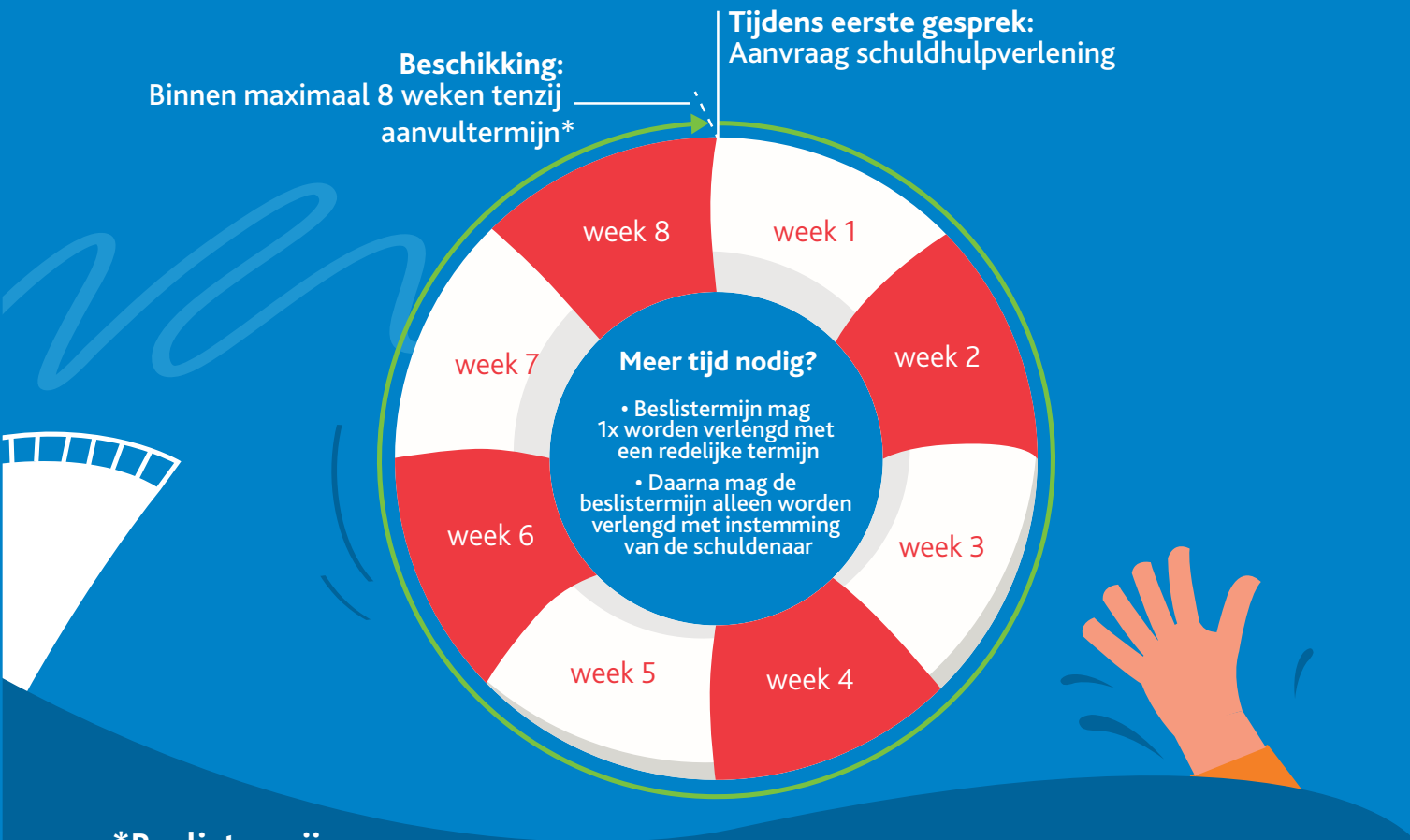


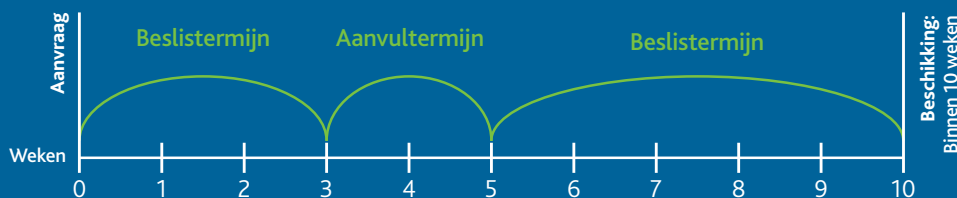
Beslistermijn schuldhulpverlening



*Beslistermijn

De beschikking moet afgegeven worden binnen een bij gemeentelijke verordening te bepalen termijn van maximaal acht weken (artikel 4a lid 3 Wgs)

**Aanvultermijn



- Een aanvultermijn kan ingaan op elk moment tussen aanvraag en beschikking
- Een aanvultermijn van 2 weken is doorgaans redelijk
- Een aanvultermijn onderbreekt de (maximaal) 8-wekentermijn