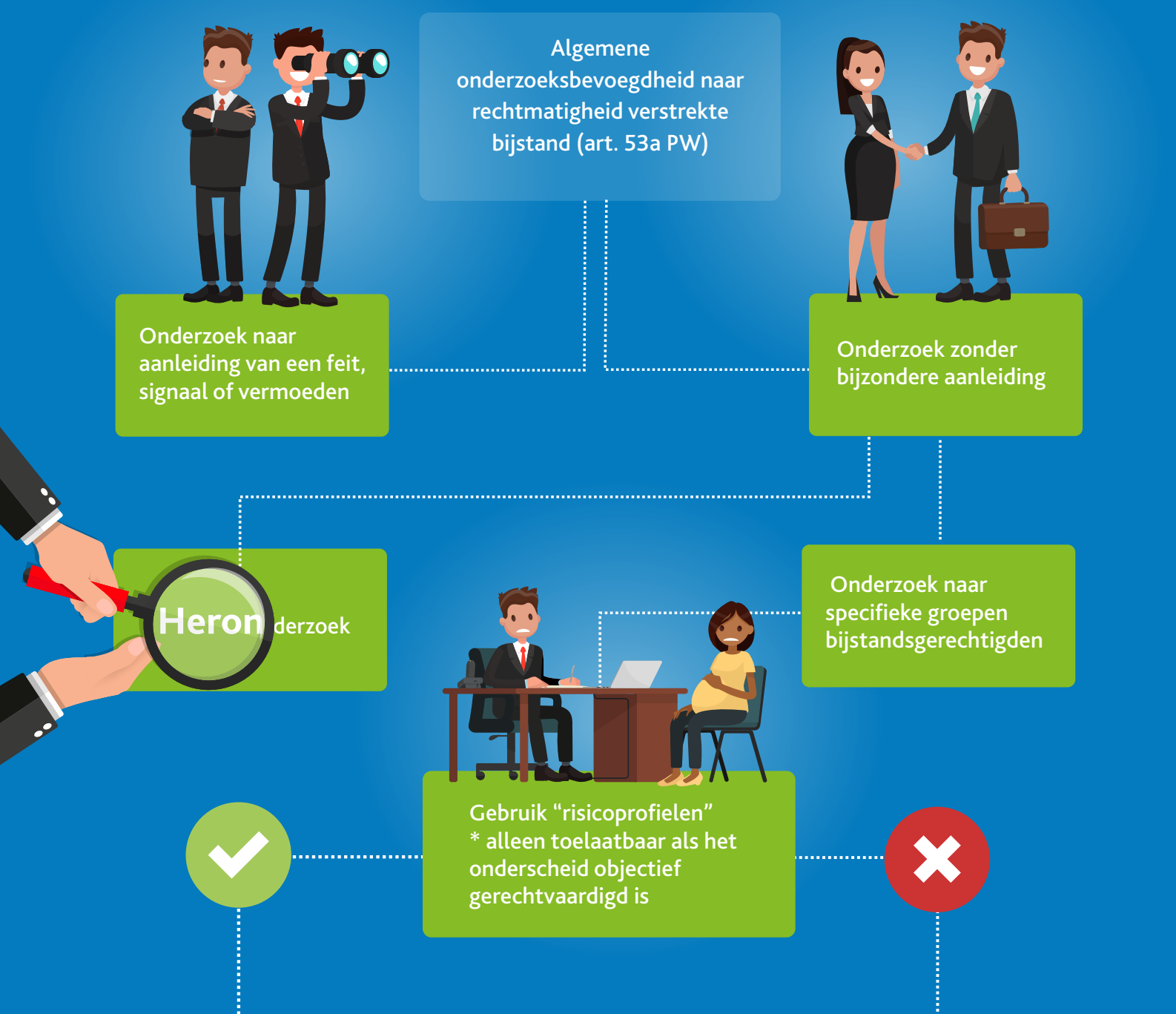


PARTICIPATIEWET

Stappen onderzoek fraude

Het college kan op grond van zijn algemene onderzoeksbevoegdheid de rechtmatigheid van de verstrekte en de te verstrekken bijstand controleren. Dit kan met heronderzoeken. Het college kan ook op basis van risicoprofielen onderzoek doen naar een bepaalde groep bijstandsgerechtigden. Het gebruik van risicoprofielen kan soms ontoelaatbaar zijn in verband met het discriminatieverbod. Het verkregen bewijs naar aanleiding van dat onderzoek mag dan niet gebruikt worden in besluitvorming. Het schema toont aan in welke gevallen het gebruik van risicoprofielen wel en niet zijn toegestaan.



Toelaatbaar / geen schending discriminatieverbod

Gehanteerd onderscheid bij onderzoek:

- Land van herkomst in combinatie met leeftijd en feitelijk vakantiegedrag
- Alle bijstandsgerechtigden met een niet Nederlandse herkomst
- Niet specifiek gericht op 1 land van herkomst maar verschillende landen van herkomst
- Risicoanalyse o.b.v. feitelijke onderzoeksbevindingen, zoals:

Langdurig verblijf in het buitenland
Tegenstrijdige informatie m.b.t. plaats van verblijf

Niet toelaatbaar / schending discriminatieverbod

Gehanteerd onderscheid bij onderzoek

- Land van herkomst
- Nationaliteit
- Bijstandsgerechtigden met dubbele nationaliteit
- Ras
- Godsdienst
- Kleur
- Geslacht



* Risicoprofielen: Een verzameling kenmerken van een bepaalde groep bijstandsgerechtigden die een verhoogd risico op fraude opleveren., zoals verzwegen inkomen of vermogen in het buitenland. In Grip op Participatiewet is hierover meer informatie opgenomen.

[Meer informatie](#)