

Informatie-uitwisseling o.a. via de Portal Inburgering

De gemeente ontvangt allerlei gegevens om de Wet inburgering 2021 goed uit te kunnen voeren en verstrekt ook allerlei gegevens aan ketenpartners, zodat die de Wet inburgering 2021 goed uit kunnen voeren.

Gemeente ontvangt informatie van ketenpartners



Info DUO richting gemeente via de Portal Inburgering: ¹

- Inburgeringsplicht
- Vrijstelling en ontheffing
- Inburgeringstermijn en verlenging daarvan
- Uitkomsten leerbaarheidstoets
- Wie in aanmerking komt voor maatschappelijke begeleiding
- Examendeelname, inburgeringsdiploma en inburgeringscertificaat
- Door DUO opgelegde boetes



Gemeente verstrekt informatie aan ketenpartners



Info gemeente richting DUO via de Portal Inburgering: ¹

- Moment vaststelling PIP
- Uitblijven aanbod leerroute
- Vastgestelde leerroute, afschalen en overschakelen leerroute
- Voortgang (dus ook afronding) leerroute
- Deelname aan en afronding PVT en MAP
- Door gemeente opgelegde boetes



Info taalaanbieders richting gemeente:
Voortgang leerroute, aanwezigheid en geleverde inspanningen



Info gemeente richting taalaanbieders:

- NAW-gegevens inburgeringsplichtige
- Vastgestelde leerroute, afschalen en overschakelen leerroute

Info COA richting gemeente via het Taakstellingvolgsysteem: ²
Gegevens in kader van inburgering

Info andere gemeente richting gemeente (bij verhuizing):

- PIP
- Voortgang inburgering
- Opgelegde boetes



Info gemeente richting andere gemeente (bij verhuizing):

- PIP
- Voortgang inburgering
- Opgelegde boetes

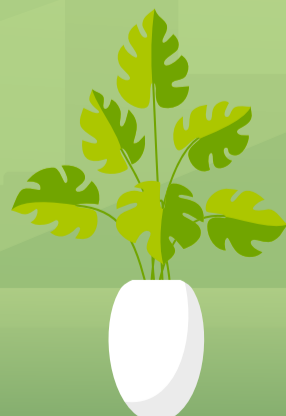
Info (gemeentelijke) afdeling Participatiewet richting afdeling inburgering:
Participatiewetgegevens die noodzakelijk zijn voor uitvoering Wet inburgering 2021. Meer informatie over de Wet inburgering 2021 vindt u in de Schulinc Kennisbank Inburgering. ³



Info (gemeentelijke) afdeling inburgering richting afdeling Participatiewet:
Inburgeringsgegevens die noodzakelijk zijn voor uitvoering Participatiewet

Afkortingen

CBS: Centraal Bureau voor de Statistiek
DUO: Dienst Uitvoering Onderwijs
MAP: Module Arbeidsmarkt en Participatie
NAW: Naam/Adres/Woonplaats
PIP: Plan Inburgering en Participatie
PVT: Participatieverklaringstraject



Info gemeente richting CBS: ⁴
Info voor statistiek, monitoring, evaluatie bestaand beleid, voorbereiding toekomstig beleid



Links

- ¹ Portal Inburgering: <https://duo.nl/zakelijk/inburgering-ketenpartners/inloggen/>
- ² Taakstellingvolgsysteem: <https://www.coa.nl/nl/taakstellingvolgsysteem>
- ³ Kennisbank Inburgering: <https://www.schulinc.nl/kennisbanken-schulincinburgering>
- ⁴ CBS: <https://www.cbs.nl/nl-nl/deelnemers-enquetes/deelnemers-enquetes/decentrale-overheden/overzicht/wet-inburgering/faq-wet-inburgering>