

Verschillen asielstatushouders en gezins- en overige migranten



De wetgever gaat ervan uit dat gezins- en overige migranten meer voorbereid zijn op hun komst naar Nederland dan asielstatushouders. De Wet inburgering 2021 maakt daarom verschil tussen die twee groepen inburgeringsplichtigen. In deze infographic staan de belangrijkste verschillen.



Asielstatushouders

De definitie van asielstatushouders is te vinden in artikel 13 lid 1 Wet inburgering 2021. Asielstatushouders hebben óf zelf een verblijfsvergunning asiel voor bepaalde tijd óf ze gaan verblijf houden bij iemand anders met doorgaans een verblijfsvergunning asiel, terwijl ze zelf een verblijfsvergunning regulier hebben.



Gezins- en overige migranten

De definitie van gezins- en overige migranten is neergelegd in artikel 19 Wet inburgering 2021. Gezins- en overige migranten hebben een verblijfsvergunning regulier voor bepaalde tijd (en mogen niet onder de definitie van asielstatushouders vallen).

Alleen asielstatushouders...

... krijgen een **B1-route**, **onderwijsroute** of **Z-route** van de gemeente.

B1
route

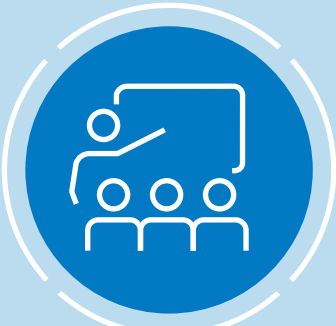
onderwijs
route

Z
route

... hebben bij de Z-route een **urenverplichting van 800 uren** aan zelfredzaamheid, activering en participatie.



... hebben recht op **maatschappelijke begeleiding**.



... krijgen het aantal te volgen uren voor de leerroute door de gemeente bepaald door vastlegging in het PIP

Daarom kan de gemeente alleen aan asielstatushouders een **boete** opleggen als zij niet op de lessen verschijnen.



... met een verblijfsvergunning bepaalde tijd asiel en een bijstandsuitkering **hoeven niet zelf te zorgen voor de betaling van bepaalde maandelijkse kosten**. De gemeente voldoet die kosten namelijk direct uit hun bijstandsuitkering.

Alleen gezinsmigranten en overige migranten...



... hebben recht op een lening.



Afkortingen:

- B1-route = Reguliere leerroute op taalniveau B1
- PIP = Persoonlijk Plan Inburgering en Participatie
- Z-route = Zelfredzaamheidsroute

