

Gehuwd voor de Participatiewet of niet

Zowel gehuwden als ongehuwden kunnen voor de Participatiewet worden beschouwd als gehuwd. De criteria voor gehuwden en ongehuwden verschillen van elkaar. Deze infographic laat zien welke criteria in welke situatie van toepassing zijn.

Getrouwd of geregistreerd partner

Ongehuwd samenwonen



NEE Duurzaam gescheiden leven?* **JA**

JA Voeren gezamenlijke huishouding** **NEE**

→ **Let op:** enkel toetsen of sprake is van duurzaam gescheiden leven. Het voeren van een gezamenlijke huishouding is hier niet relevant!

→ **Let op:** enkel toetsen of sprake is van het voeren van een gezamenlijke huishouding. Duurzaam gescheiden leven is hier geen criterium!

* Uitleg duurzaam gescheiden leven:

** Uitleg voeren gezamenlijke huishouding:



1.

Door één of beide gewilde verbreking van de echtelijke samenleving waardoor ieder afzonderlijk zijn eigen leven leidt alsof zij niet meer met elkaar gehuwd zijn. Dit moet door ten minste één van hen als blijvend zijn bedoeld.

2.

Een niet door de echtgenoten gewilde toestand die voor de voorzetting van de echtelijke samenleving een beletsel vormt. En waarvan niet valt te verwachten dat de echtelijke samenleving kan worden hervat.

1.

het moet gaan om twee personen;

2.

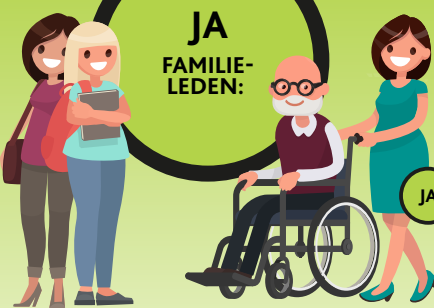
men moet het hoofdverblijf hebben in dezelfde woning; en

3.

er moet sprake zijn van wederzijdse (financiële) zorg.

NEE

JA
FAMILIE-LEDEN:



1e graad bloed- of aanverwant?

Het gaat om een ouder met een meerderjarig kind, stiefkind of voormalig pleegkind

2e graad bloed- verwanten

(broers en zussen en grootouders en kleinkinderen) met een zorgbehoefte bij één van hen

→ **Let op:** er is een wetsvoorstel aanhangig waarin de uitzondering voor bloedverwanten in de tweede graad wordt geschrapt (35 174)

NEE
RECHTS-VERMOEDENS

Er is sowieso sprake van een gezamenlijke huishouding als 2 personen hun hoofdverblijf hebben in dezelfde woning èn:



- zij met elkaar gehuwd zijn geweest of in de 2 jaar voorafgaande aan de bijstandsaanvraag voor de Participatiewet als gehuwden zijn aangemerkt;
- uit hun relatie een kind is geboren of erkenning heeft plaatsgevonden van een kind van de een door de ander;
- zij zich wederzijds verplicht hebben tot een bijdrage aan de huishouding krachtens een geldend samenlevingscontract; of
- zij op grond van een registratie worden aangemerkt als een gezamenlijke huishouding.

GEHUWD VOOR DE PARTICIPATIEWET

ONGEHUWD VOOR DE PARTICIPATIEWET

Let op. Is iemand op grond hiervan gehuwd? Dan kan hij voor de Participatiewet niet worden gezien als alleenstaand of alleenstaande ouder. Zelfs niet als een van de partners niet in aanmerking wil komen voor bijstand.