

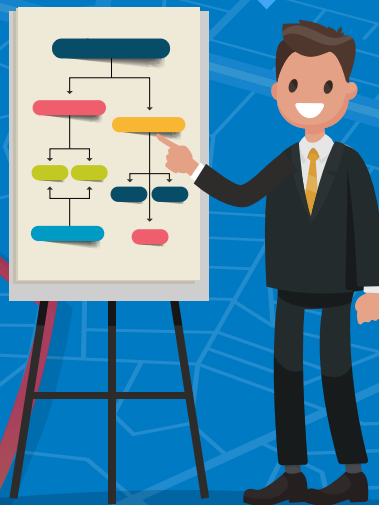
Stappen in het Wmo-onderzoek

Als iemand een melding doet voor een Wmo-voorziening moet de gemeente onderzoeken of een maatwerkvoorziening nodig is. Tijdens het onderzoek moeten de volgende stappen aan bod komen:

Stel vast wat de precieze hulpvraag is.



2



Breng de beperkingen in de zelfredzaamheid en maatschappelijke participatie of bij het zich kunnen handhaven in de samenleving gedetailleerd in kaart.

Stel vast welke ondersteuning in aard en omvang nodig is, zodat:

- ◆ cliënt in voldoende mate zelfredzaam is en kan participeren
- ◆ cliënt zich weer (zelfstandig) staande kan houden in de samenleving.



4



Breng in kaart of en in welke mate eigen kracht, gebruikelijke hulp, mantelzorg, hulp uit het sociale netwerk of een algemene voorziening een oplossing biedt.



Is alles voldoende in kaart gebracht? Zo nodig kan het college een (medisch) deskundige inschakelen.



5



Concludeer of er nog iets overblijft om te compenseren via een maatwerkvoorziening.

6

Leg de uitkomsten van het onderzoek vast in een verslag en verstrek dit aan de cliënt.

